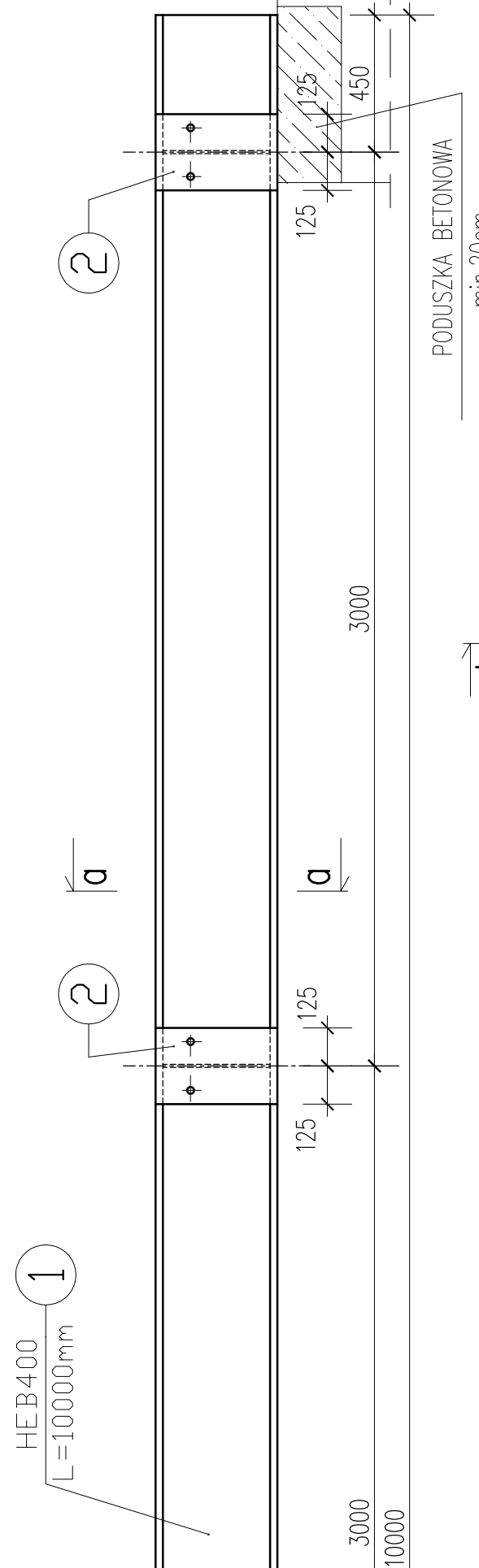
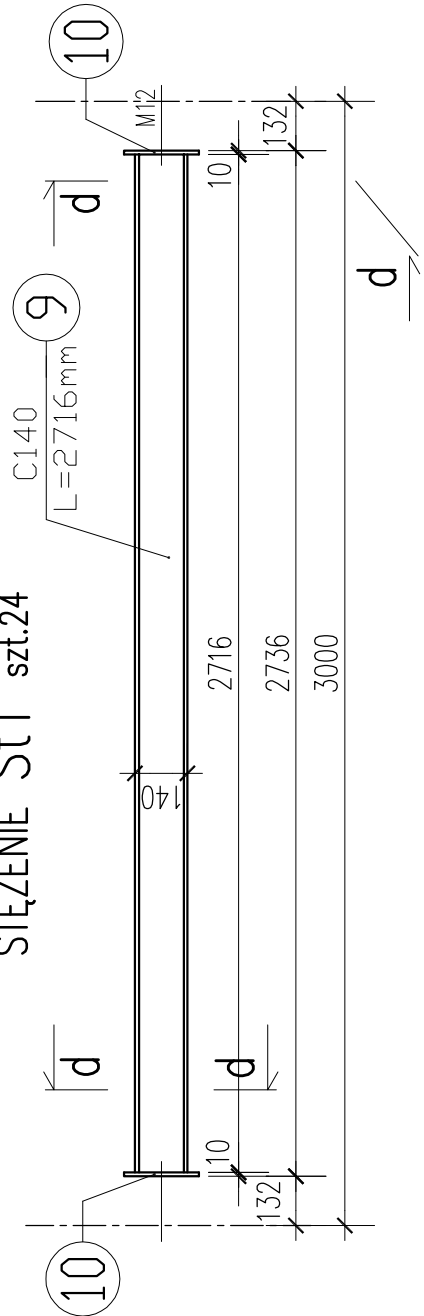


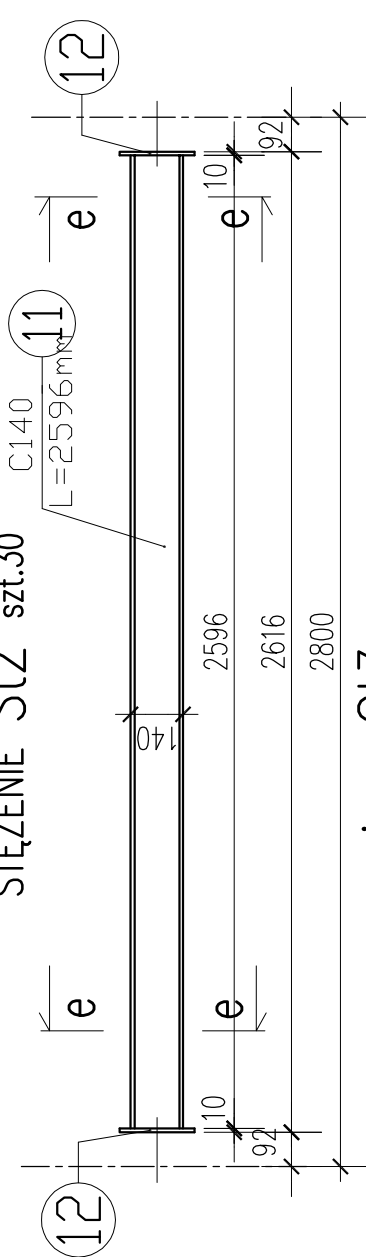
RYGIEL R3 szt.1



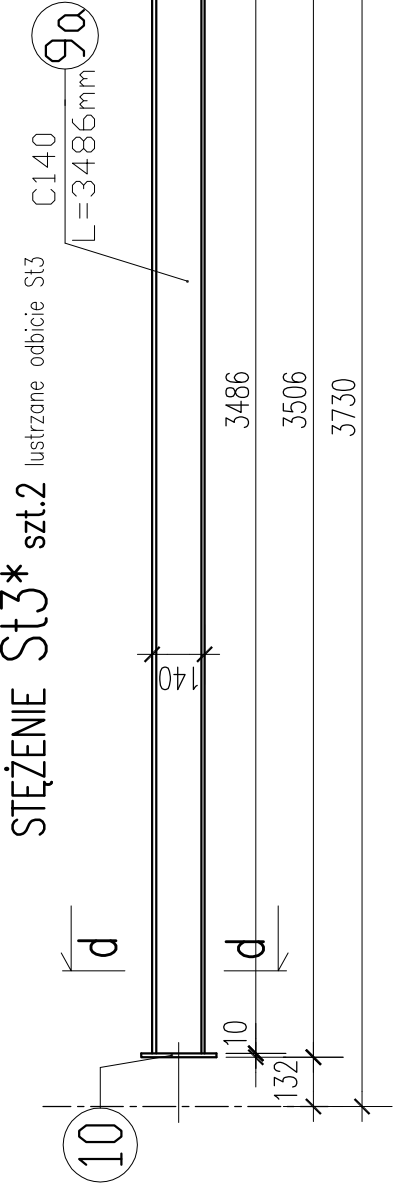
STĘŻENIE St1 szt.24



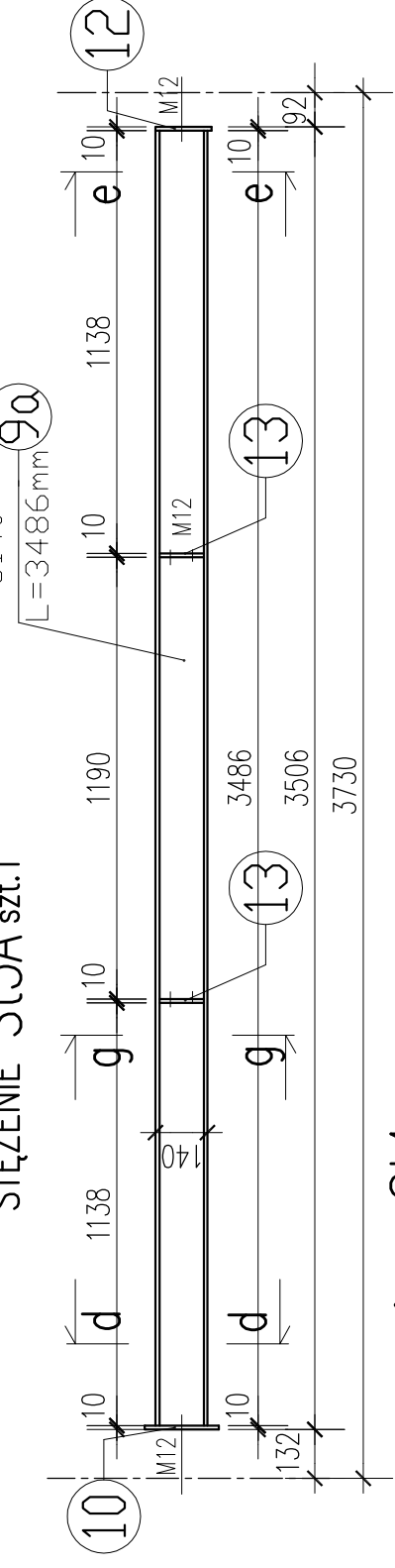
STĘŻENIE St2 szt.30



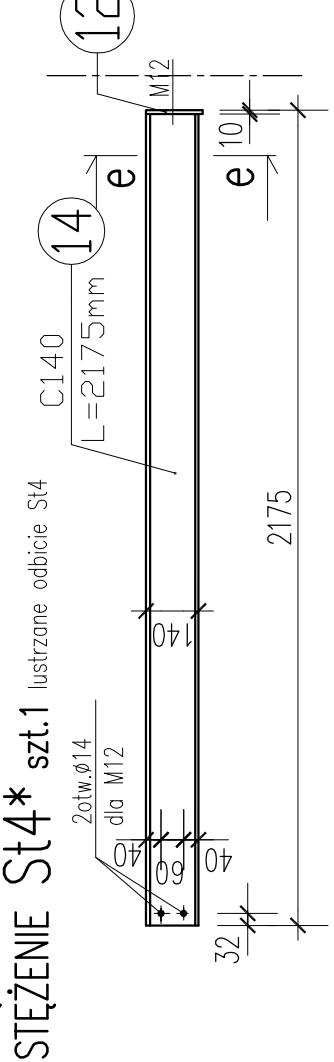
STĘŻENIE St3 szt.3



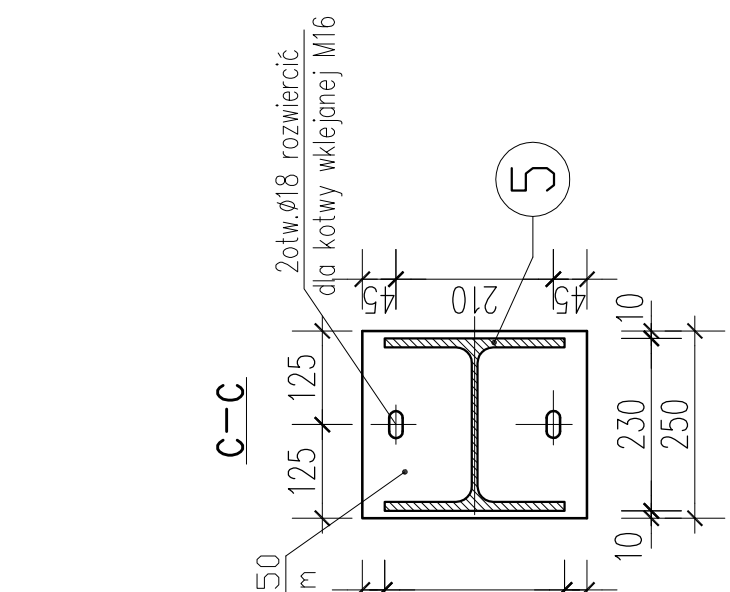
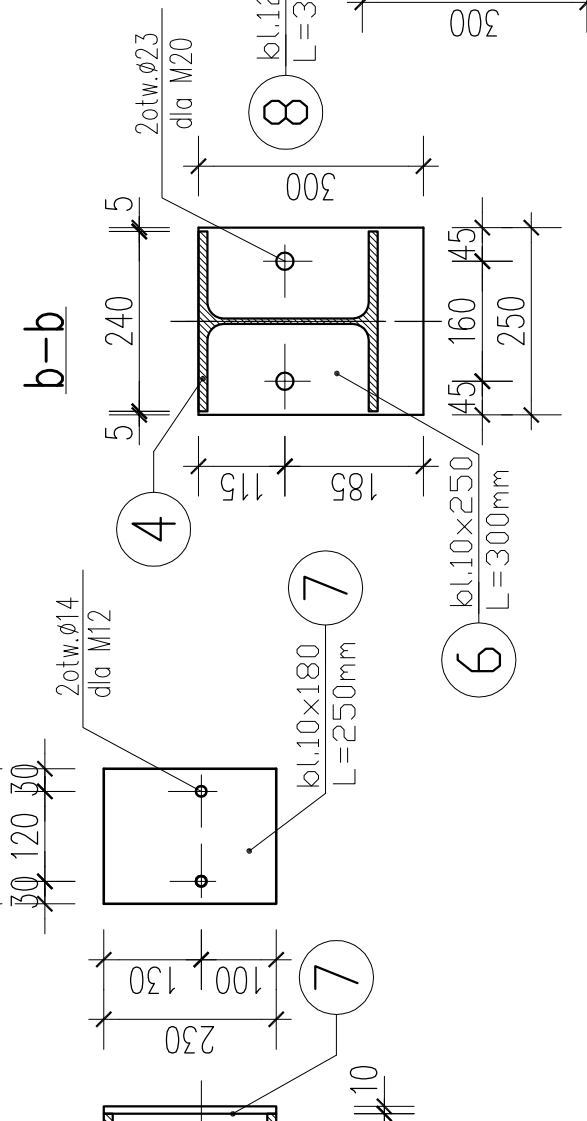
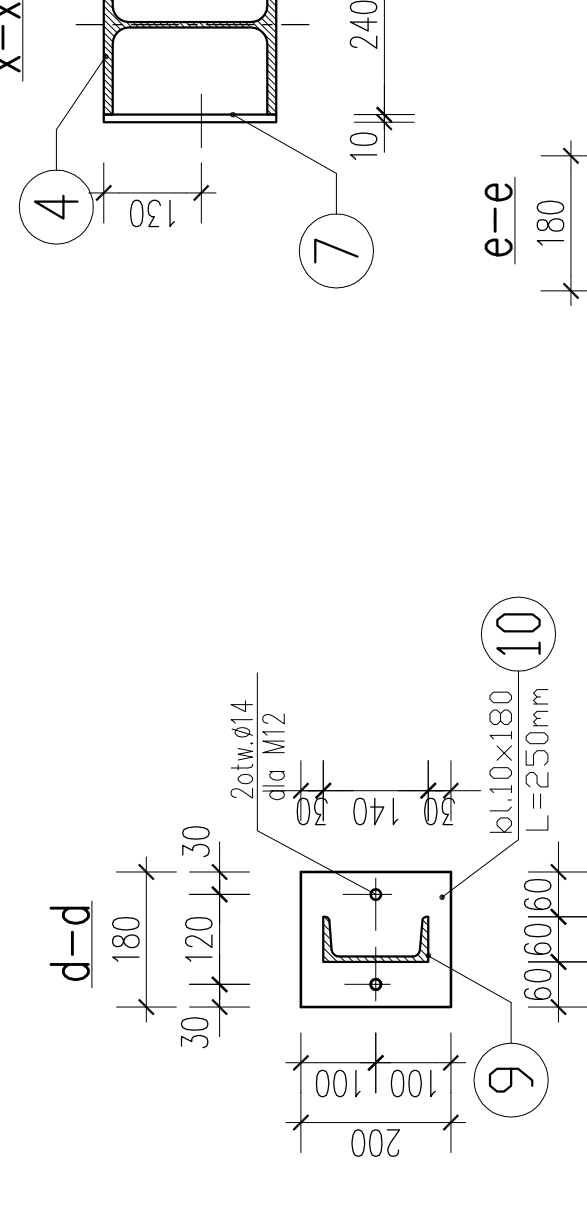
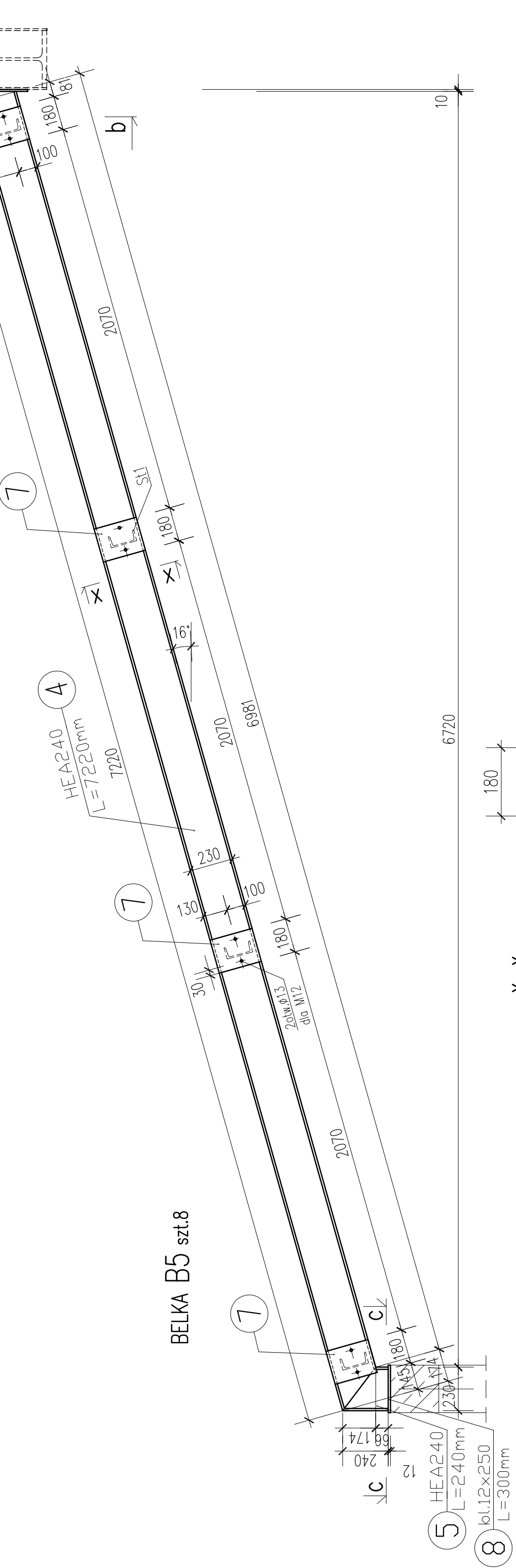
STĘŻENIE St3A szt.1



STĘŻENIE St4 szt.1



BELKA B5 szt.8



UWAGI :

1. WSZYSTKIE WYMIARY SPRAWDZIĆ NA BUDOWIE
2. ZABEZPIECZENIA ANTYKOROZYJNE WG OPISU TECHNICZNEGO.
3. GRUBOŚĆ SPOIN CZŁOWYCH TAKA JAK GRUBOŚĆ SPAWANEGO ELEMENTU.
4. PRZYJĘTO SRUBY KLASY 5.8
5. ZESTAWIENIE STALI NA ARKUSZU

BRUS , L A C H O W I C Z - A R C H I T E K T I

41 - 800 ZABRZE; UL. WOLNOŚCI 345 a / pokój 302 telfax (32) 777 13 01

TEMAT: ANEKS DO DOKUMENTACJI PROJEKTOWEJ - "PROJEKT WYKONAWCZY REKONSTRUKCJI RENOWACJI ISTNIEJĄCEGO BUDYNKU GOSPODARSTWA KRAJOWEGO W KOCHELE" -ELEMENTY cz.1	PROJEKTOWAŁ: mgr inż. Dariusz ZAREBSKI nr upr. 10394	BRANŻA: P.W. Konstrukcja	DATA: LIPIEC 2020
PROJEKTOWAŁ: mgr inż. Dariusz ZAREBSKI nr upr. 10394	PROJEKTOWAŁ: mgr inż. Jacek BERNOT nr upr. 36102	BRANŻA: P.W. Konstrukcja	DATA: LIPIEC 2020
PROJEKTOWAŁ: mgr inż. Dariusz ZAREBSKI nr upr. 10394	PROJEKTOWAŁ: mgr inż. Jacek BERNOT nr upr. 36102	BRANŻA: P.W. Konstrukcja	DATA: LIPIEC 2020

20

STAL PROFILOWA S235JR